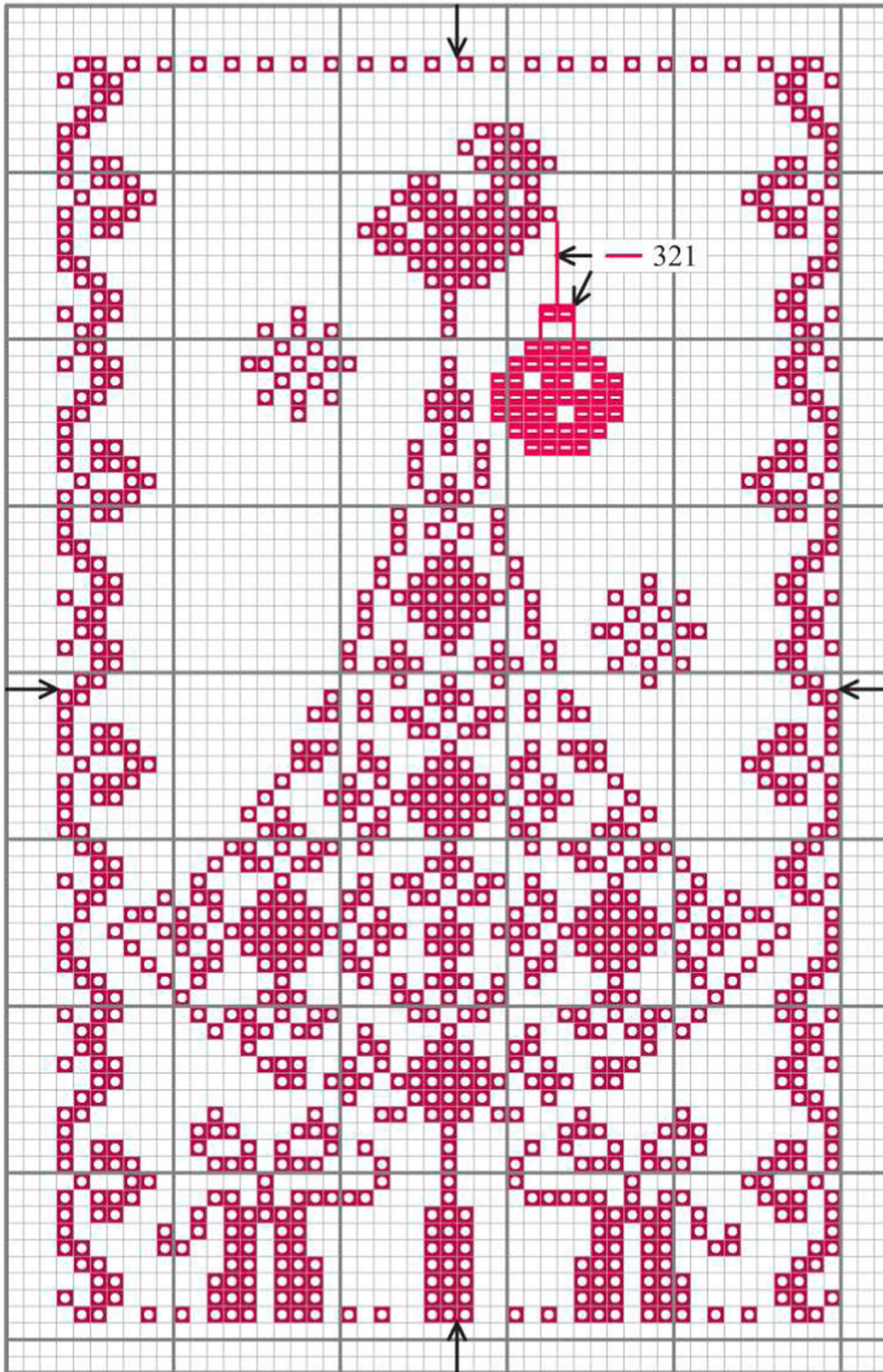


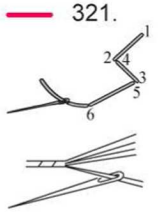
© 2015

Coloris

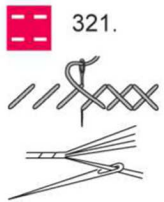


Dimensions : 8,5 x 13,7 cm - 3³/₈" x 5³/₈"

Art 117
DMC 6 strand embroidery floss
Mouliné Spécial DMC
Straight Stitch - Point lancé
Use 2 strands - Utiliser 2 brins



Art 117
DMC 6 strand embroidery floss
Mouliné Spécial DMC
Cross Stitch - Point de Croix
Use 2 strands - Utiliser 2 brins



Art 517 COLORIS
DMC 6 strand embroidery floss
Mouliné Coloris DMC
Cross Stitch - Point de Croix
Use 2 strands - Utiliser 2 brins



Pour l'utilisation du fil Coloris broder les croix une par une pour obtenir un beau dégradé. Chaque broderie sera unique en fonction de la couleur utilisée.

For the use of the thread Coloris stitch each cross one by one to get a beautiful gradient. Each stitch will be unique according to the used colour.

All rights reserved worldwide



blog.dmc.fr

Modèles tous droits déposés