

Suspension pour Pâques

Angèle Day



Suspension pour Pâques

Angèle Day

Fournitures :

- 1 coupon de [toile à broder aïda](#) en 6pts/cm
- du [fil mouliné DMC](#) dans les coloris indiqués sur le diagramme
- du ruban satin Fillawant 6 mm (réf:43760601) dans les coloris 174 (jaune), 258 (vert) et 118 (rosé)
- de la toile thermocollante Vlieseline S520 de dimension 20×20 cm
- du [fil à coudre](#) blanc et 1 aiguille à coudre



Réalisation des rectangles brodés :



Broder les motifs avec [les diagrammes à télécharger ici](#).

Pliez les bords de la toile sur l'envers pour obtenir un rectangle :

- de 10 x 7 cm pour les lapins
- de 9,5 x 7 cm pour les carottes et le bouquet de fleurs.

Repasser sur l'envers puis recouper le tissu à 1 cm du bord.

Couper des rectangles de même dimension dans la toile thermocollante puis coller sur l'envers de la broderie (protéger avec un tissu propre puis poser le fer chaud pendant 15 secondes)

Suspension pour Pâques

Angèle Day

Les finitions :

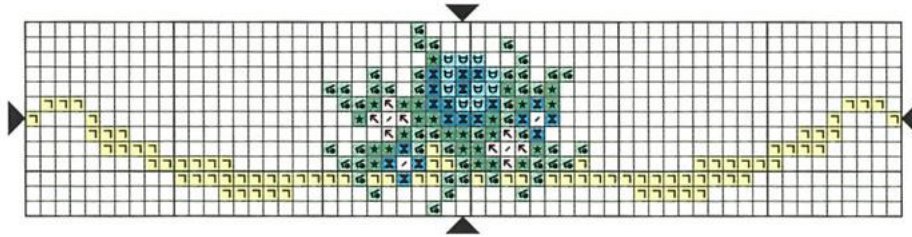
- couper 95 cm de ruban vert coloris 258, plier le en 2 puis le coudre au dessus du bouquet en laissant dépasser 5 cm de boucle pour pouvoir le suspendre.
- couper 50 cm de ruban vert, jaune et rosé, faire 2 boucles puis les nouer ensemble. Coudre sur l'endroit de la broderie à la base de la boucle en un joli noeud.
- coudre les rubans à l'arrière des broderies : en bas du bouquet brodé. Faire un point de couture en haut et en bas de la broderie des lapins et du bouquet.
- couper 30 cm de ruban jaune et rosé, plier en 2 puis coudre en bas de la broderie carottes.



Suspension pour Pâques

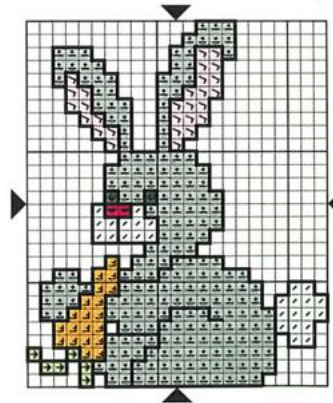
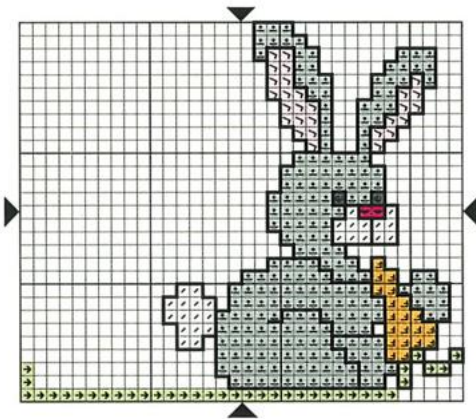
Angèle Day

Les diagrammes :



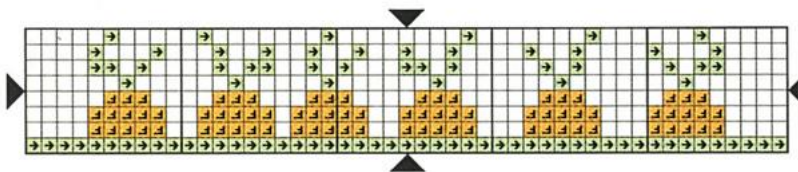
Mouliné DMC

- ☐ = 741
- ☐ = 3825
- ☐ = 792
- ☐ = 967
- ☐ = 3865
- ☐ = 505
- ☐ = 913



Mouliné DMC

- ☐ = 318
- ☐ = 317
- ☐ = 3865
- ☐ = 891
- ☐ = 818
- ☐ = 906
- ☐ = 741
- Punto lineal/
Point de piqûre/Backstich
— = 317



Mouliné DMC

- ☐ = 906
- ☐ = 741



Suspension pour Pâques

Angèle Day



JOYEUSES PÂQUES A TOUS !